

だかし屋ちび天堂 ボランティア大募集！！

■ボランティア内容■

『だかし屋ちび天堂の運営にかかわる業務』

◎活動日時◎

- ・毎週水曜日 15時～18時 毎週日曜日 13時～17時
30分でもOKなので気軽にお問い合わせください。

◎活動場所◎

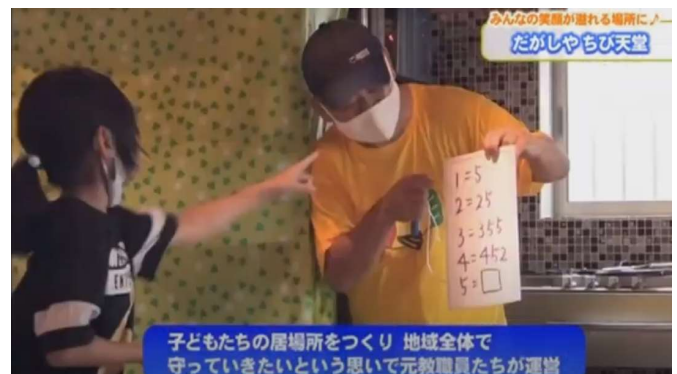
- ・だかし屋ちび天堂 宇都宮市弥生2丁目8-10

◎募集人数◎

- ・水曜日、日曜日とも4人以上

◎具体的な活動内容◎

- ①子どもの計算のお手伝い ②来店スタンプ押し ③クイズの出題
- ④お会計 ⑤開店作業 ⑥閉店作業



◎問い合わせ先◎

NPO法人シェアハッピーエール
〒321-0154 栃木県宇都宮市西川田東町5-1
電話 090-2209-3610
メール sharehappyell@sharehappyell.org